

Prof. Dr. Alfred Toth

Die Positionierung von Hauseingängen

1. Nachdem wir in Toth (2012a) die Lagerrelationen von Briefkästen untersucht hatten, stehen nun die mit ihnen im Rahmen einer Objektthematik (vgl. Toth 2012b) verbundenen Hauseingänge im Zentrum. Obwohl diese natürlich an sich adsystemisch sind in dem Sinne, daß sie zwischen dem Außen und dem Innen eines Hauses bzw. zwischen ihm als System und seiner Umgebung vermitteln, unterscheiden wir zwischen extra-, ad- und intrasystemischen Eingängen, die jeweils exessiv, adessiv oder inessiv sein können (vgl. Toth 2012c-e).

2.1. Extrasystemisch

2.1.1. Exessiv



Claragraben 154a, 4057 Basel (1962)

2.1.2. Adessiv

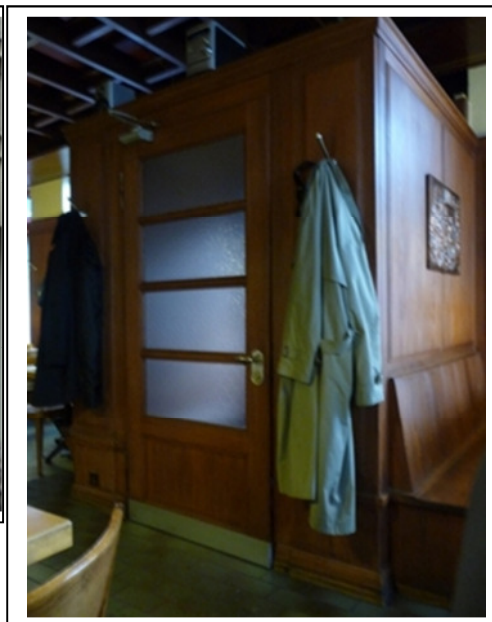


Rolandstr. 3, 8004 Zürich

2.1.3. Inessiv



Ehem. Rest. Gessnerallee, Schützengasse 32,
8001 Zürich



2.2. Adsystemisch

2.2.1. Exessiv



Ehem. Rest. Seebähkli, Kalkbreitestr. 33, 8003 Zürich

2.2.2. Adessiv



Schöneeggstr. 12, 8004 Zürich (aus: Kurt Früh, Bäckerei Zürrer, 1955)

2.2.3. Inessiv



Rest. Grünwald, Regensdorferstr. 237, 8049 Zürich

2.3. Intrasystemisch

2.3.1. Exessiv



Hottingerstr. 16, 8032 Zürich

3.3.2. Adessiv



Feldeggstr. 66, 8008 Zürich

3.3.3. Inessiv



Schlösslistr. 29, 8044 Zürich (1946)

Literatur

Toth, Alfred, Lagerrelationen von Briefkästen. In: Electronic Journal for Mathematical Semiotics, 2012a

Toth, Alfred, Objektfamilie, Objektthematik, Objektmenge. In: Electronic Journal for Mathematical Semiotics, 2012b

Toth, Alfred, Grundlegung einer Theorie gerichteter Objekte. In: Electronic Journal for Mathematical Semiotics, 2012c

Toth, Alfred, Zur Formalisierung der Theorie gerichteter Objekte I, II. In: Electronic Journal for Mathematical Semiotics, 2012d

Toth, Alfred, Grundlegung einer operationalen Systemtheorie. In: Electronic Journal for Mathematical Semiotics, 2012e

24.8.2012